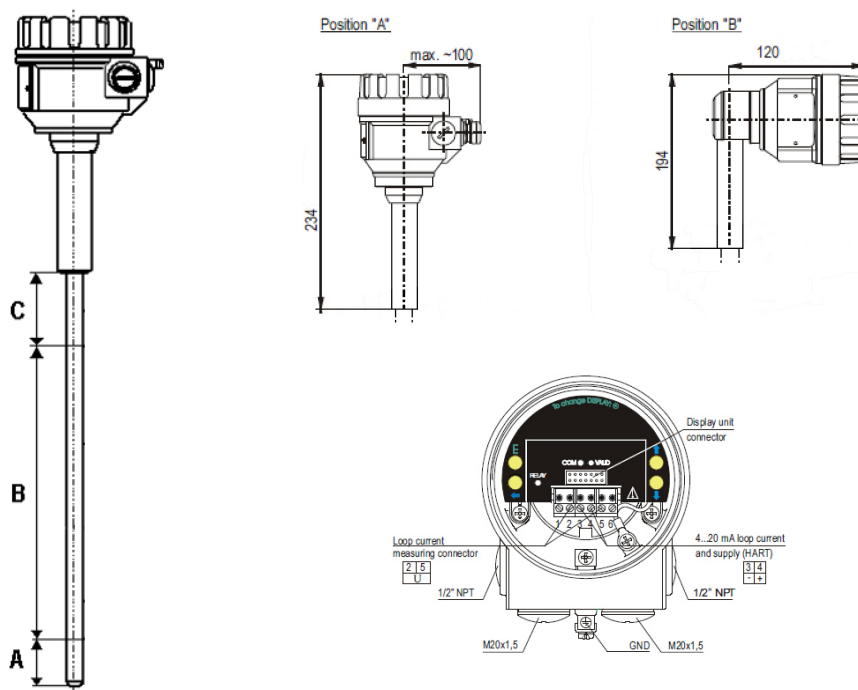


### TRASMETTITORE DI LIVELLO



#### Specifiche tecniche:

<b>Codice</b>	<b>DS LTM-MTU-5- ...</b>
Tipo	Magnetostrittivo
Tipo di misurazione	Livello, distanza, volume
Custodia	Alluminio verniciato
Tubo sonda	Acciaio inox AISI 316 Ti
Distanza A	50 mm (standard) Altro a richiesta
Distanza C	120 mm (standard) 140 mm (alta temperatura)
Temperatura ambiente di lavoro	-40 ... 70°C, con schermo -25 ... 70°C A richiesta: esecuzione per alta temperatura con isolamento termico
Uscita	Analogico: 4 ... 20 mA (valori limite: 3,9 ... 20,5 mA) A richiesta: con schermo SAP 300 display grafico programmabile
Tempo di campionamento	Programmabile da 0 s ... 99 s
Indicazione di errore	22 mA oppure 3,8 mA oppure "holding"
Carico in uscita	$R_t = (U_t - 12,5V) / 0,02 A$ , $U_t$ = Tensione di alimentazione
Alimentazione	12,5 V - 36 V DC con tecnica a 2 fili
Protezione elettrica	Class III
Protezione in ingresso	IP 67
Uscita elettrica	2x M20x1,5 con pressacavo in plastica per 6 ... 12 mm + 2x NPT 1/2" filettatura interna per morsetteria di protezione cavo per 0,5 ... 1,5 mm <sup>2</sup> (AWG 20 ... AWG 15)
Risoluzione	1 mm
Linearità	$\pm 2$ mm oppure $\pm 0,02\%$
Isteresi	$< \pm 1$ mm
Errore di temperatura	0,04 mm / 10°C (tra -25°C ... 50°C)
Dati in uscita	Risoluzione: 2 $\mu$ A, Precisione: 10 $\mu$ A, Errore di temperatura: 200 ppm/°C
Accessori	SAP-300 Modulo display plug-in